

# 先輩にインタビュー！



ダンウェイで就労支援を受け、現在は就職されている先輩にダンウェイ後輩がインタビュー！

## 「ダンウェイにいた頃」

### ♣どのような作業をしていましたか。

イラストレーター(注1)で名刺作り・チラシ作成・編集校正の勉強やホームページ掲載の商店街インタビューもしました。(3人のチームで：聞く人・記録する人・補助と分担して、基本的なお店の情報などを聞きました)

### ♣好きな作業・大変だった作業は？

好きな作業はイラストレーターを使った仕事で、大変だった作業はTシャツ作りです。

### ♣どのようなスキルが身につきましたか。

事務能力全般、そして何があっても動じなくなりました。

### ♣やりがいのあった作業はありましたか。

名刺作り・ダイレクトメールの封入、発送業務にやりがいを感じました。

注1：デザインの専門ソフト

## 「就労にチャレンジ！」

### ♣面接時に気を付けたことは何ですか。

笑顔を出すことと、緊張せず素の自分が出せるようにしました。

### ♣どのような会社で、どんな仕事をしているのですか。

エステティックのお店が13店舗あり、本社で雇用勤怠状況の確認や、お客様への入会契約情報管理をしています。そのほかに電話対応、お茶出しもしています。

### ♣その仕事を選んだ理由は？

前にエステティシヤンの仕事をしていたので、状況が分かることと、面接の段階で体調不良を起こしたことに配慮して下さり、面接を伸ばしていただいたことです。



私にとってダンウェイは家…ホームグラウンドですね！！

## 第1回 伊藤房恵(いとうふさえ)さん

### Profile

2011年3月、ダンウェイ利用者第1号として就労支援開始。2013年3月株式会社プレミア・ビューティ・アンド・スパに入社、管理本部・総務人事部(兼務)に勤務中。

### ♣何を大切に、どのような心構えで仕事に臨んでいますか。

あきらめないで、何にでも挑むようにしています。自分のペースを崩さず、やれることをやろう！と心がけています。

### ♣ダンウェイで学んだことで、仕事に役立っていることはありますか。

エクセルの操作方法。毎日使用しています。

### ♣人間関係を上手くいくようにするために、日頃から心がけていることはありますか。

なるべく考え過ぎず、笑顔で、苦手な人ほど話しかけるようにしています。

### ♣体調管理・休日の過ごし方・リフレッシュ方法を教えてください。

体調管理は、平日は主人の帰りが遅くなるため、寝不足にならないよう睡眠時間の確保に気を付けています。また、頑張りすぎないように心掛けています。休日やりフレッシュ方法は、サッカーの観戦やダンウェイにいた仲間と会ってお茶を飲みながら、おしゃべりをする事です。

### ♣これからの目標は？

この仕事をやり続けられ、良いことが見えてくると思っているので、頑張って勤めていきたいです。

### ♣これから就活をされる人にアドバイスをお願いします。

何かに挑んで！どんなことにもチャレンジして下さい。

### インタビューを終えて

伊藤さんはとても落ち着いていらして、つたない私の質問に丁寧に答えて下さいました。また会社でもご活躍され、仕事と休日との切り替えが上手くできているようで、いきいきとしていました。インタビューした中で、仕事に対する姿勢や人間関係についてのお話が、とても参考になりました。また伊藤さんいろいろな話を聞きたいです。そして、いろいろなことに「チャレンジ！」していきたいと思いました。

取材者 A・SEKI

## Danway NEWS

2012年第77回かわさき起業家オーディションにて、ダンウェイの「ICT 治具」は、かわさき起業家大賞・川崎商工会議所会頭賞・会場応援賞を受賞いたしました。  
<http://www.kawasaki-net.ne.jp/bizidea/idea77/entry7702.htm>



『ICT 治具』は、インテル株式会社との協働で開発した「障がい者・高齢者等が分業等にて制作ができるホームページ制作ソフト」です。開発者として、このソフトがたくさんの方々にご活用いただき、障がい者・高齢者等の職域拡大や自立の一助になれるようにと願っています。



2013年度かわさき基準認証福祉製品として「ICT 治具」が認証されました。

<http://www.k-kijun.jp/list.html>



かわさき基準とは、利用者にとって最適な福祉製品のあり方を示した、独自の基準であり、自立支援を中心概念としています。

ここでいう自立とは、「自らが望む」、「主体的に選択、自己決定できる」ことであり、家族や地域が協力することも含めて実行、実現できることを指します。

\* ICT…Information and Communication Technology (情報通信技術)の略

\* 治具…一般に加工や組立ての際、部品や工具の作業位置を指示・誘導するために用いる器具の総称。弊社では、仕事の作業工程の中で必要に応じて、障がい特性を考慮した器具を用い、ダンウェイ独自の『治具』として活用しています。

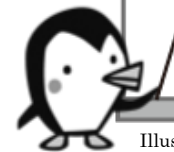


Illustration / Sasaki Toru

■ICT 治具についてのお問い合わせは■  
ダンウェイ株式会社 〒211-0044 川崎市中区新城1-12-15  
TEL : 044-740-8837 FAX : 044-740-8838  
e-mail: ict-jig@danway.co.jp <http://www.danway.co.jp>